



# Rychloupínací sada SHARK pro upevnění ATV boxů a dalšího příslušenství

Pro ATV nosiče značky Can-Am

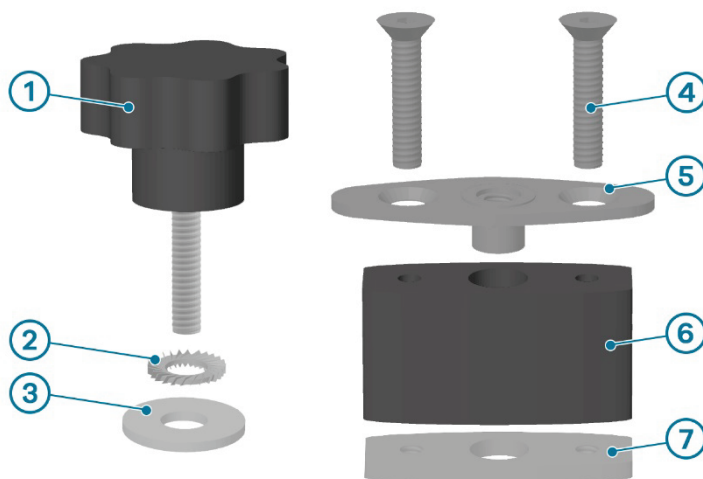
## MONTÁŽNÍ NÁVOD

Kód produktu: 800-ATT-BOX-9

Sada obsahuje: 4 ks úchytů

### Seznam dílů (1 úchyt):

- (1) Ruční matice
- (2) Vějířová podložka
- (3) Plochá podložka
- (4) Šroub (2x)
- (5) Příložka horní
- (6) Rozpínací gumová rozpěrka
- (7) Příložka spodní



### Sestavení úchytu

Díly (4), (5), (6) a (7) sestavte v pořadí podle obrázku. Šrouby (4) dotáhněte jen tak, aby se gumová rozpěrka nedeformovala. V této podobě se bude úchyt vkládat do otvorů v nosiči čtyřkolky.

### Příprava ATV boxu

(Y): Úchytné otvory ve dně boxu

(Z): Originální otvory v nosiči

Nejsou-li ve vašem ATV boxu potřebné otvory již z výroby, nebo nesouhlasí-li jejich pozice s otvory ve vašem nosiči (Z), je nutné otvory ve dně boxu vyvrtat a původní otvory zaslepit. Pro vyvrtání otvorů na správném místě doporučujeme demontovat plastový kryt nosiče z vaší čtyřkolky. Předtím si ale důkladně promyslete, v jaké pozici chcete, aby byl váš ATV box na čtyřkolce umístěn, a tuto vzájemnou polohu si poznačte. Pak otočte box dnem vzhůru a položte na něj demontovaný kryt nosiče zavazadel tak, aby byl v předem označené poloze. Otvory v nosiči zvolte tak, aby nevycházely do krajů boxu. Skrz otvory v krytu nosiče si na boxu označte místa budoucích děr a následně je vyvrtajte vrtákem  $\varnothing$  6 mm. Plastový kryt nosiče pak namontujte zpět na čtyřkolku.

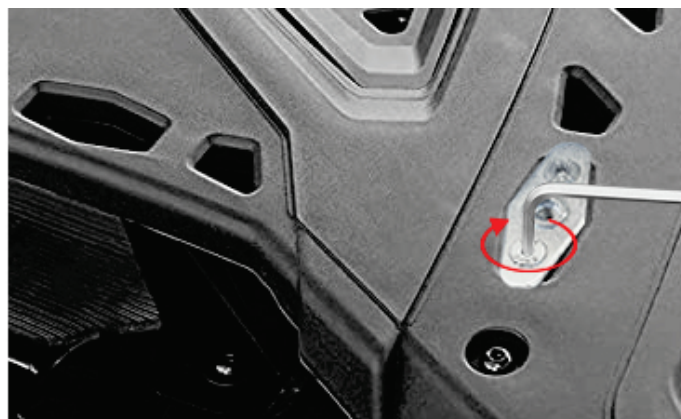
### Poznámky:

- Pokud je to možné, doporučujeme použít všechny 4 úchyty. Při použití 2 úchytů, již nemusí být box dostatečně upevněn a může dojít i k jeho poškození.
- U boxů větších nebo menších rozměrů lze využít i jiné otvory v nosiči se stejným profilem otvoru, než v příkladu na obr. výše.



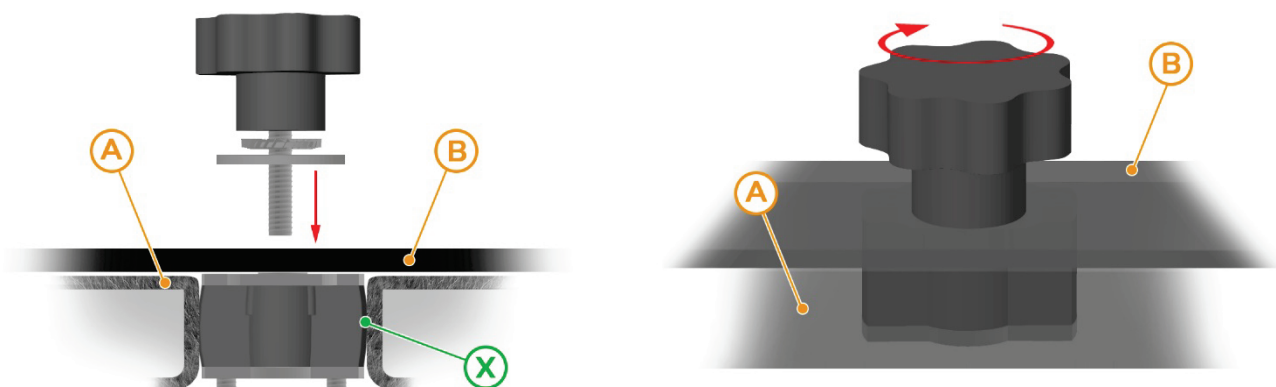
## Namontování úchytů do nosiče čtyřkolky

Sestavený úchyt vložte do vybraného otvoru v nosiči a zatlačte jej až na doraz. Následně střídavě dotahujte oba šrouby imbusovým klíčem (3 mm), dokud neucítíte zvýšený odpor. Šrouby neutahujte zbytečně velkou silou, díky roztahování gumové rozpěrky drží úchyt v otvoru dostatečně pevně i při běžném dotažení.



## Nasazení boxu na nosič

Do otvorů v boxu vložte ruční matice s podložkami a nasadte box do úchytů v nosiči, přitlačte jej rukou na nosič až nadoraz a postupně utahujte ruční matice zevnitř boxu. Utahováním matic dojde k roztažení gumových rozpěrek (X) a tím ke spolehlivému zafixování boxu.



(A) Originální plastový nosič čtyřkolky

(B) Dno ATV boxu

(X) Správně roztažená gumová rozpěrka

### Poznámka:

Během provozu čas od času zkontrolujte pevnost uchycení a případně dotáhněte ruční matice a šrouby gumových rozpěrek.



Oficiální distributor doplňků Shark Accessories do ČR a SR:

**ASP Group s.r.o.**

Staroplnzenecká 290 / 326 00, Letkov, Česká republika

+420 378 21 21 21 / info@aspgroup.cz / www.aspgroup.eu